

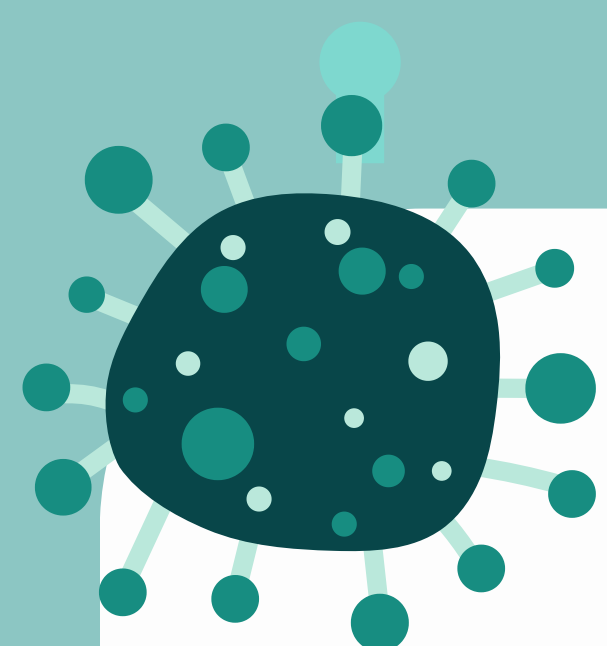
# A SCUOLA SORRI-DENTI

## Scuole Primarie



### COME SI FORMA LA CARIE?

- la carie è una **malattia che colpisce il dente**, va a indebolirlo fino a formare un "buco".
- Si forma quando...



### BATTERI

Sono sempre presenti nella nostra bocca ma possono diventare dannosi se..

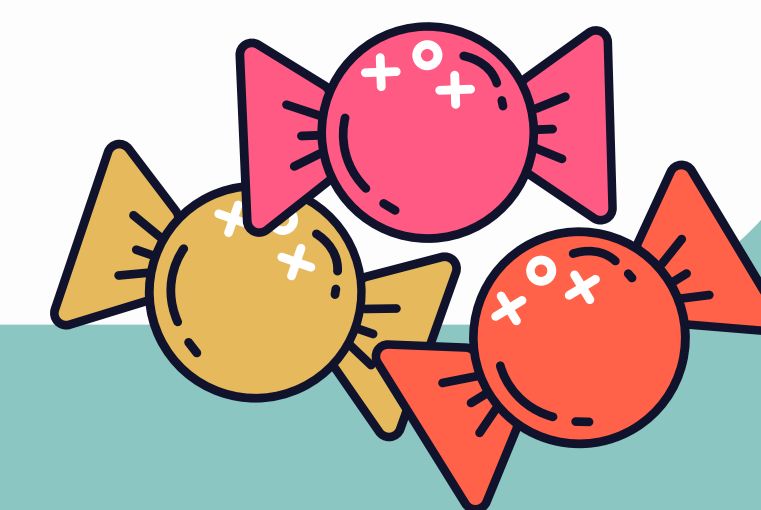


### TEMPO

..più spesso mangiamo zuccheri più i batteri producono acidi e se lasciati indisturbati nel tempo vanno a formare la CARIE

### ZUCCHERI

..mangiamo molti cibi zuccherati perché vanno a nutrire i batteri che iniziano a formare acidi danneggiando il dente e..



### COME PREVENIRLA?



### SPAZZOLINO E DENTIFRICO

Spazzolini a setole medio-morbide e dentifrici con Fluoro sono i nostri migliori alleati!

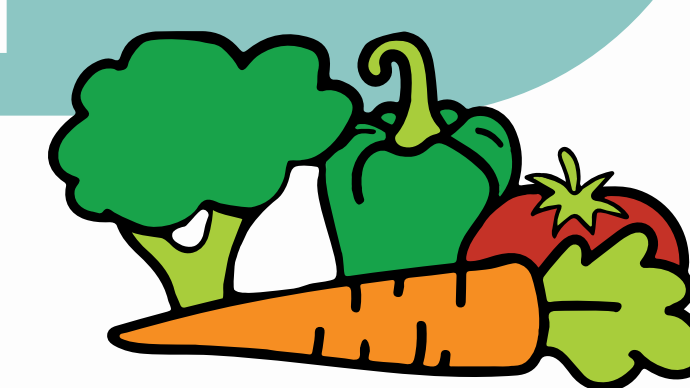


### COME E QUANDO LAVARSI I DENTI

Lavarsi i denti dopo ogni pasto almeno 2-3 volte al giorno per 2 minuti con la giusta tecnica

### MANGIARE SANO

la frutta e la verdura contengono sostanze che aiutano a rinforzare naturalmente i nostri denti



### I CONTROLLI DAL DENTISTA

Il dentista e l'igienista dentale sono grandi alleati, possono aiutarci ed insegnarci come prenderci cura dei nostri denti...e controllare che siano in salute!



### PROTEGGERLI DAI TRAUMI

indossa le protezioni e presta attenzione quando fai sport e attività per evitare cadute che possono danneggiare i tuoi denti

### OBIETTIVO:

Il progetto "A scuola sorri-denti" ha lo scopo di **promuovere la salute orale fin dai primi anni di vita** attraverso:

- istruzione, motivazione e sensibilizzazione alla salute orale in primis dei bambini, degli insegnanti e delle famiglie, spiegando l'importanza di una corretta igiene orale domiciliare ed alimentare;
- fornire contenuti e strategie per la prevenzione di carie, gengivite e malocclusioni;
- promuovere controlli periodici per intervenire tempestivamente in maniera personalizzata.